

ALL IN ONE ~

国産乗用車・国産トラック・輸入車の診断を
この1台に集約。

オートモービルの進化に追随する
スキャンツール

TPM-R

Evolution Diagnostic Tool

<認証工場支援ツール>



TP 株式会社ツールプラネット

次世代スキャンツール導入支援事業
補助金対象機種

全国の整備工場からのご要望に応じて!

所有しているコードリーダは非常に使い勝手がいいがとにかくデータ(実測値)が見たい。

板金でのボディ交換後にスキャンツールが必要になってきた。

ハイブリッドの入庫はそうはないと思っていたが電池の各ブロックの電圧が見たい。

PCベースのスキャンツールを会社で1台所有しているが、サッと見れ、サッとつながり、スピーディーで求めやすい価格のものがあれば...

➔ このようなご要望が多くその解決策として、**TPM-R** は誕生しました。

TPM-RとBluetoothでつながる診断レポート

●Remote Diagアプリ(iOS/Android端末用)を使用して少し離れた場所からでもスマートフォン/タブレットで診断結果をお客様にご覧いただけます。アプリはGoogle Play(Playストア)、App Storeでダウンロードできます。
(Android:OSバージョン4.4以上 / iOS:iPhone4S, iPad第3世代, iPad mini, iPad touch第5世代以降)

remotediag

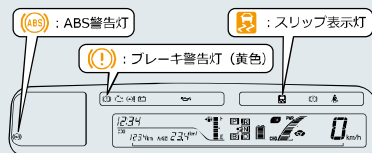
●愛車診断アプリ(Android専用)でメンテナンスレポートを作成できます。



知らないあなたは **損** をしています!

●トヨタ車のABSモード移行

足回り関連部品交換時はもちろんですが、車検時のブレーキオイル交換の過程でABSランプが点灯した際は学習が必要です。モード移行機能を選択してチェックモードを実行することにより簡単に学習できます。



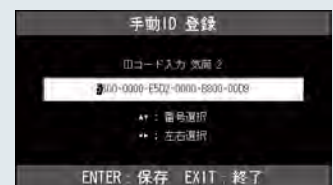
●ハイブリッド電池のブロック電圧確認

データモニターにてブロック電圧や内部抵抗値を見ることでバラツキが確認でき良否判断がスムーズに行えます。

データモニタ	
バッテリー中の最小電圧	12.80 V
バッテリー中の最大電圧	12
バッテリー中の最大電圧	18.81 V
バッテリー中の最大電圧	1
バッテリー中の電圧0	14.16 V
バッテリー中の電圧1	18.81 V
バッテリー中の電圧2	18.18 V
バッテリー中の電圧3	18.98 V

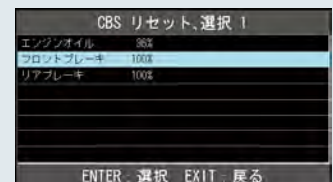
●イスズ車のインジェクター補正

インジェクター交換後、IDコードを入力する必要があることはご存知だと思います。IDコードが30桁の場合は23~28桁を打ち込まずに1~22そして29, 30桁を入力してください。24桁の英数字の合計になります。



●BMW/Mini車のブレーキパッド交換

ブレーキパッドウォーニングランプ点灯の際は、パッド交換とパッドセンサの交換も必要になります。センサの交換がない以上、CBSリセットを実施してもウォーニングランプは消去できません。



求められるもの そして答えられる全てをここに



- 4.3インチワイドカラー液晶を採用し表示アイコンにも拘った画面構成
- Bluetoothによって瞬時にスマートフォンやタブレットとの連動が可能で車外で少し離れた場所でのアクティブテストや事務所内でのお客様への診断結果をタイムリーに提示していただけます。
- 日本語、英語の言語切替えができます。

TPM-R



診断



作業サポート



アクティブ
テスト



フリーズ
フレーム



データ表示



カスタマイズ

機能性向上とコストパフォーマンスを実現!

車検整備

2010年TPM1000発売時、日々の車検整備においても今後診断ツールが必要不可欠になってくることをお伝えしました。

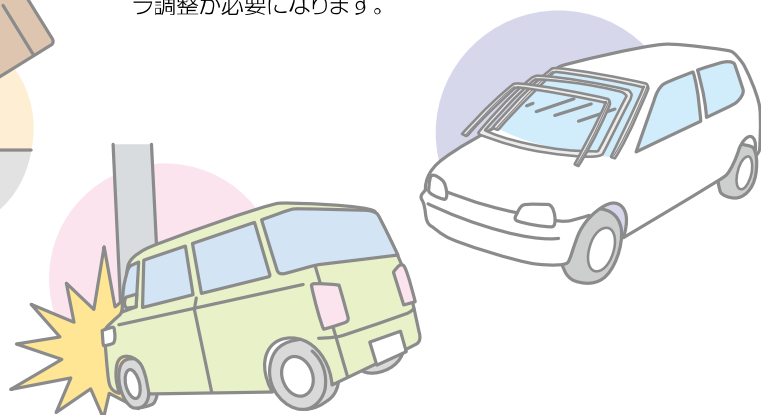
ブレーキオイルのエア抜きなどが、その代表的な例です。そして今回発売のTPM-Rでは、未対応であったデータモニターの確認や最新車両における作業サポート、アクティブテストまた数々のカスタマイズに対応し、複雑な整備のサポートツールとして、より一層活躍します。特に車検整備での重要な項目を網羅します。



車体整備

自動車メーカーは事故時の安全を守るSRSや未然に防ぐABS、トラクションコントロールなどから事故の可能性を事前に検知し被害を軽減するプリクラッシュセーフティ(ミリ波レーダ、レーザーレーダ、ステレオカメラなど)へと大きく進化させてきています。

この様に高度化の一途をたどる車両の車体整備においては、カメラやレーダが正確に作動しているかの確認が重要であることはもちろんの事、グリル、エンジンフード、バンパーまたフロントガラス等の交換時にレーダ点検やカメラ調整が必要になります。



洗練されたデザイン、操作性。

ALL IN ONE

ソフトオプションの必要のない全てをここに集約。

機能紹介



診断
ECUの数が非常に多いCAN車両では全てのシステムの診断が重要です。



作業サポート
部品交換時の学習やディーゼル車のDPF再生、インジェクター登録、HV車のABSブレーキオイルエア抜き、モード移行、EV車のウォーターポンプ駆動などに対しても充実した機能です。



アクティブテスト
シミュレーションテストを行うことで故障診断の作業効率をより高めます。



フリーズフレーム
DTC検出時の実測値を保存表示します。



データ表示
ライブデータ的全選択、個別選択、保存機能があります。



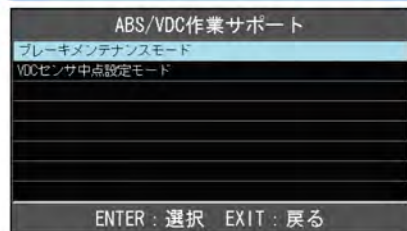
カスタマイズ
車両の設定変更が可能なカスタマイズ機能を備えています。オートライト感度調整、デイルイト設定、リアワイパーリバース連動設定などお客様のご要望に応じたきめ細かいサービスが行えます。

使用例

車検や車体整備で必要不可欠な項目です。

スバル車

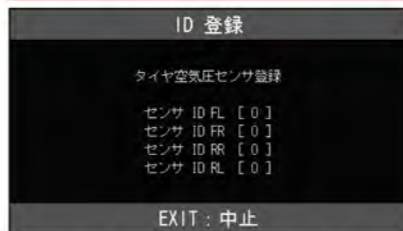
EPB パッド交換時の
ブレーキメンテナンスモード



ブレーキパッド交換時に必要です。

日産車

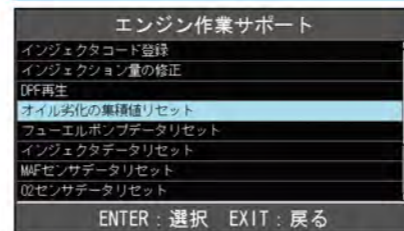
タイヤ圧力センサ登録



センサ交換、タイヤローテーション後などにセンサの登録が必要です。

マツダ車

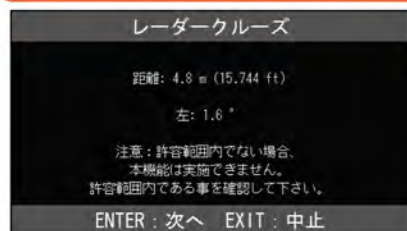
エンジンオイル データリセット



エンジンオイル交換後のオイル劣化の集積値リセットです。

トヨタ車

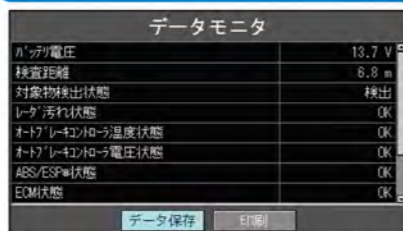
ミリ波レーダー光軸調整



フロント回り交換時にはミリ波レーダーの調整が必要になる場合があります。

スズキ車

レーザーレーダ点検



フロントガラス交換後、レーザーレーダの検査距離の確認を行います。

アイドリングストップ車

スタータ始動回数クリア、
バッテリーデータリセット



スタータの始動回数の制限超えや、バッテリーの交換時に必要な作業です。

対応メーカー

国産乗用車、国産大型トラック、輸入車
全20メーカーに標準対応

乗用車8メーカー、大型車4メーカー、輸入車7メーカー

●国産乗用車

- ・トヨタ
- ・日産
- ・ホンダ
- ・三菱
- ・スズキ
- ・ダイハツ
- ・マツダ
- ・スバル

●国産トラック

- ・いすゞ
- ・日野
- ・三菱ふそう
- ・UDトラックス

●輸入車

- ・フォルクスワーゲン
- ・BMW
- ・アウディ
- ・BMW MINI
- ・ベンツ
- ・フィアット
- ・アルファロメオ

●グローバル OBD II対応 メーカー

- ・パワートレインのみ

ソフトアップデート

ソフトのアップデートは、とても簡単!

●お客様のご購入後、無償アップデート(1年間)

無償アップデート期間終了後ソフトウェアの更新をしていただく事で、本体補償も自動的に継続(※1)になります。

※1 アップデート期間終了後、1ヶ月以内にお申込みいただく必要があります。

こんなに簡単アップデート

定期的にアップデートすることでいつも最新の状態にできます。



1 sdカードを取り外します。2 パソコンに接続します。3 アップデートソフトを起動します。4 アップデートチェックをクリックします。5 アップデート完了です。

※ ご購入時にはユーザー登録が必要です。
インターネット接続ができるPC環境をご用意ください。

詳細はホームページより www.toolplanet.jp



本体仕様

- 本体寸法 : 215 (W) x 115 (H) x 28 (D) mm
- 本体重量 : 366g
- 電源電圧 : 7-35VDC
- 仕様温湿度範囲 : 0~40℃ (15-95%)
- 保存温湿度範囲 : -20~50℃ (15-90%)
- CPU : ARM Cortex M3 (120MHz)
- ROM (OS) : 512KB
- ROM (AP) : 4GB (SDカード)
- RAM : 64MB
- 外部デバイス : SDカードスロット
- PC用I/F : USB2.0 (Host)、RS232Cシリアルポート
- 標準I/F : CAN (ISO-11898, ISO-11519, SAE-J2411), K-Line / L-Line (ISO-9141, ISO-9141-CARB, KWP2000, SAE-J1850, SAE-J1708), Generic (pull-up/pull-down UART×2) DDL, MMC
- LCD : 4,3インチWQVGA (480 RGB×272 pixels) TFTカラー液晶
- OS : FreeRTOS
- 操作キー : ENTER, EXIT, ↑, ↓, ←, →



セット内容



※セット内容は予告なく変更する場合がございます。予めご了承ください。



オプション

Bluetoothミニプリンター

自己診断結果やデータ表示を印刷してお客様にお渡すことができます。ロール紙の幅もワイドになり、見やすくなりました。(ロール紙 80mm×30m)



[BLM-80MF]

タイヤプレッシャセンサアクティベーションツール

タイヤ圧力センサの電池寿命による交換時やタイヤローテーション後などのセンサ登録に必要です。TPM-Rと併用して使用します。

※日産車専用



新型スカイライン(V37)対応

- ・エルグランド(E52)
- ・フーガ(Y51) ・GT-R(R35)

[VT15]

シガーケーブル用ワニ口アダプター

バッテリーより直接電源を供給する場合に、付属品のシガーケーブルと一緒に使用します。



[TPM-C2]

いすゞ用3P/10P/20Pレトロアダプター



[ISUZU-RETRO]

いすゞ車の旧規格コネクタ用です。

※フォワード、ギガ(2006年頃まで)及びバスの診断をする際に必要です。

日産用14Pレトロアダプター

日産車の旧規格コネクタ用です。



[NSN-14P]

保護フィルム



[TPM-R-PF]

指紋防止エアース保護フィルムです。

※本仕様及び外観は、改良のため予告なく変更されることがありますので、あらかじめご了承ください。

TP 株式会社ツールプラネット

〒500-8122 岐阜県岐阜市旭見ヶ池町43-2
TEL 058-246-1733 FAX 058-246-1736

URL : <http://www.toolplanet.jp/>
E-mail : toolplanet@toolplanet.co.jp